

ITをDIYで

プログラミング/アルゴリズム構築スキルが 日本語で身に付く

プログラミングスキル データ処理/問題解決能力
アルゴリズム構築能力 IT技術 創造性

自身の仕事を好きに自動化できる

プログラミングで創造的思考を身に付ける

日本語のコピー&ペーストで間違いが無くなる

変数も日本語で書ける!

プログラムスクリプト
ソフトウェアの部品

情報部品SEED®

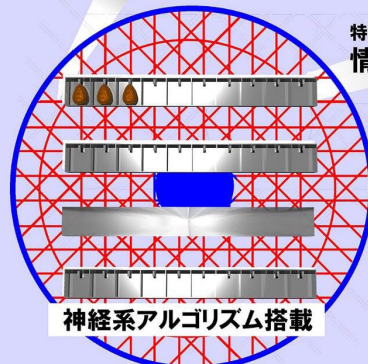


情報部品実行装置



情報部品SEED

情報部品®



特許6490780

情報部品実行装置、及び情報部品実行方法

神経系アルゴリズム搭載により

SEED同士

お互いに伝達し合う状態が
ほぼ無限に可能となります

神経系アルゴリズム搭載

情報部品実行方法

プラットフォーム

電腦地蔵®

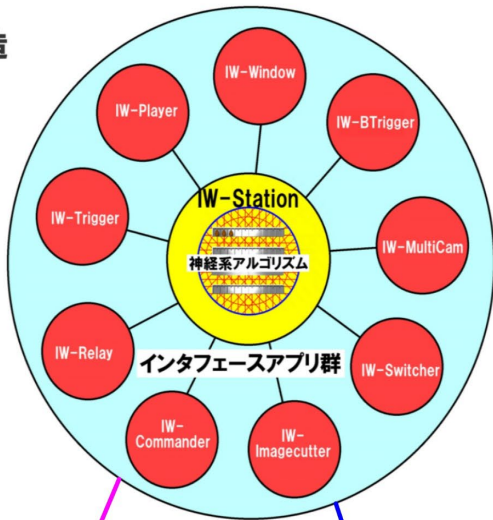


株式会社インテリジェンス・ワークス

プラットフォーム 電腦地蔵®

プラットフォーム電腦地蔵は「神経系アルゴリズム」を持つ「IW-Station」を中心に様々なインターフェースアプリが一体となって動作します

構造



ビジネスツール
MSOffice・AdobePDF
GoogleChrome
● IW-SimpleEditor
...プログラミングにも適するエディタ

ハードウェア機械制御
各種デバイス
機械・家電など
新しく接続する場合
インターフェースを
OPENIにします(有料)

無料提供します
(既に電腦地蔵に入っています) → 各情報部品SEEDを利用

- IW-Window...画面周りを受け持ちます
- IW-Player...音楽・音声を出力します
- IW-BTrigger...Bluetoothセンサーからの状態変化を扱います
- IW-MultiCam...複数台のカメラ及び動画を制御します
- IW-Trigger...センサーからの状態変化を扱います
- IW-Relay...リレーのON/OFFを行います
- IW-Switcher...モニターの切り替えを行います
- IW-Commander...メニューボタンを受け持ちます
- IW-ImageCutter...画面の切り取りを行います



ITをDIYで

これまでプログラミングに触れてこなかった社内の現有勢力が自分達自身で社内デジタル化を実現していきます

電腦地蔵の目的→プログラミングの「面白さ」「便利さ」を広く知ってもらうこと

情報部品SEEDとは



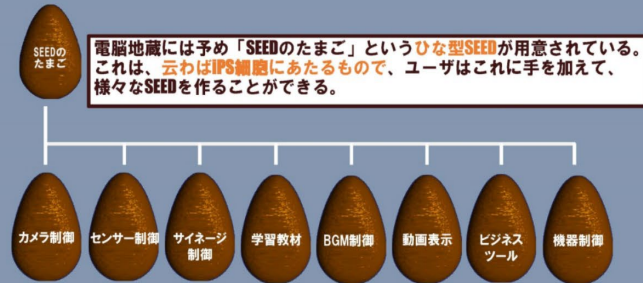
情報部品SEED

プログラムを部品化したもの(実行装置に入れるだけで作動) SEEDは変更や交換がいつでも簡単に
社内や部署間・本支店間、会社→顧客の配布や交換が可能

SEEDの部品箱 (ECサイトより無償提供)



SEEDのたまご



電腦地蔵には予め「SEEDのたまご」というひな型SEEDが用意されている。これは、云わばIPS細胞にあたるもので、ユーザはこれに手を加えて、様々なSEEDを作ることができる。

電腦地蔵のプログラミング

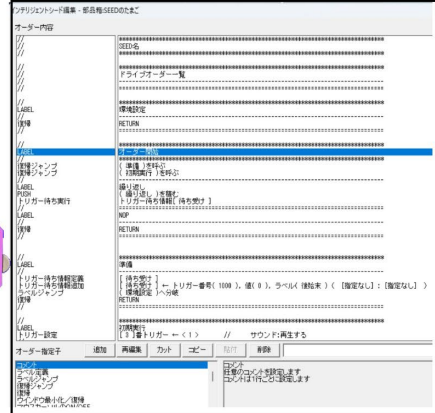
電腦地蔵でのプログラミングは、「SEEDのたまご」からオリジナルを作る場合と誰かが作ったSEEDを利用して行う場合がある。これはそのまま、需要と供給の関係が存在することになる




電腦地蔵で
ユーザーが作った **情報部品SEED** を
自由に売買できる
ソフトウェアの **フリーマーケット**

ソフマ

SEEDのたまご 編集画面 (全て日本語)



株式会社インテリジェンス・ワークス 

本社：〒181-0013 東京都三鷹市下連雀3-32-12-101

Creative Lab.：上記と同じ 102号室

TEL：0422-45-5564

MAIL：info@intelligenceworks.co.jp

会社HP：https://www.intelligenceworks.co.jp

電腦地蔵専用Webサイト(ECサイト)：https://www.denno-jizou.com

資本金：1,000万円

代表取締役社長：荒木貴代美

取締役会長：矢島正樹

事業内容：ソフトウェア開発・システム製造卸販売・デバイス製造販売・音楽/音声コンテンツ制作/作曲アレンジ

ラジオ番組企画制作/運営・IT業務支援/コンサルティング・人材教育/育成支援/各種講座運営・海外貿易取次/調査

主要製品：プラットフォーム電腦地蔵・情報部品(デバイス)・電腦地蔵エントランスシステム

商標：【電腦地蔵】【情報部品】【情報部品SEED】【W-Station】【電腦地蔵エントランスシステム一期一会】【電腦ドア】【思い出整理】

特許：【情報部品実行装置、及び情報部品実行方法】特許6490780

【FSC：フレキシブルセンサーコネクタ】特許6490866

【ドア装置】特許6688524

取引銀行：みずほ銀行・多摩信用金庫

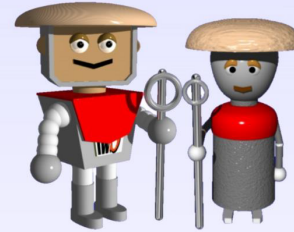
参加団体：武蔵野商工会議所・三鷹商工会・武蔵野法人会・檜原村木材産業協同組合

【電腦地蔵導入実績】郵便局「広報防犯おもてなしシステム」・商工会議所/企業事務所内「業務効率化」・商工会「広報システム」

航空自衛隊浜松基地第一術科学校・国立大学法人北陸先端科学技術大学院大学

カフェ/美容室/クリニックなど「エントランスシステム」

【電腦地蔵その他の活用事例】水やり灌水・工事現場の防塵の自動化に 公共トイレ施設・留守宅/空き家の状態管理に
介護施設老人ホームでのIoTドア装置として/施設や各部屋のIoT自動化(認知症・見守りに利用)
各企業/教育現場でのプログラミング学習・アルゴリズム習得



電腦地蔵 情報部品SEED を利用して プログラミングスキル・問題解決/データ処理能力・創造性 を身に付けよう

情報部品SEEDを
育てていくのよ

プラットフォーム電腦地蔵

各種SEED(無料/有料)や
情報部品/デバイスも揃っています
電腦地蔵専用Webサイト(ECサイト)
から直接ダウンロードできます

楽しみだなあ



フフ
ボクの
後輩さ...



電腦地蔵専用HP



会社HP



電腦地蔵
Twitter



電腦地蔵
Facebook



YouTube
電腦地蔵チャンネル