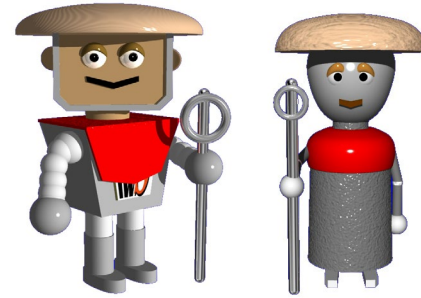
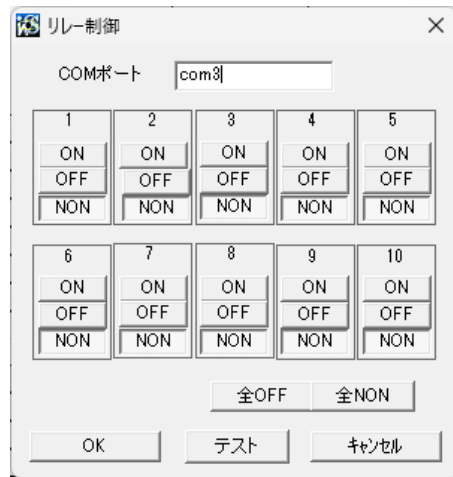




電腦地藏



IWリレー装置 & IWプラグ



IWリレーセット¥46,200(税込)

【本体・12/5VそれぞれのAC電源・PCと繋ぐUSBケーブル】



パソコンのUSBポートに繋いで
(5V×8、12V×2)計10種類のデバイスを
電腦地蔵でコントロールするための
リレー装置

IWプラグを利用すれば、100～110Vの
電化製品なども自動コントロールできます

**電腦地蔵プラットフォームを含めたレンタルセットもあります
詳細はお問合せください**

IWリレー装置 & IWプラグ



プラットフォーム電腦地蔵インストーラ
プレミアム版 (初回のみ3アカウント)
(ECサイトよりダウンロード)

単体価格¥9,900

IWプラグセット¥11,000(税込)

【本体・リレー装置と繋ぐ
ケーブル(30cm)・AC電源ケーブル】



IWリレーに繋げて(5Vプラグ)100～110Vの
電化製品などを電腦地蔵で自動コントロ
ールできます(1A まで使用可能)

例：

人がマットを踏んだ・ドアを開けた・
部屋の温度が一定に達したなど→加湿器・
ヒーター・サーキュレータ・ライト等の
電化製品のON/OFFをコントロールできる



IWコネクタ (1M) 5本セット
(リレーボックスとデバイスを
繋ぐケーブル)
単体価格¥5,500/5本セット



IW USBコネクタ (20cm) 2本
(リレーボックスとデバイスを繋ぐ
ケーブル)
通常価格¥1,100/本

プラットフォーム**電腦地蔵**との
組み合わせによるさまざまな

活用事例(案)



プラットフォーム**電腦地蔵** 活用事例



各種SEED・デバイス・センサー等を利用して 様々な活用ができます



電源装置付リレー装置



プラグ装置



電磁弁



各種センサー

DIYで
施設を守る
プラットフォーム**電腦地蔵**® 使用例

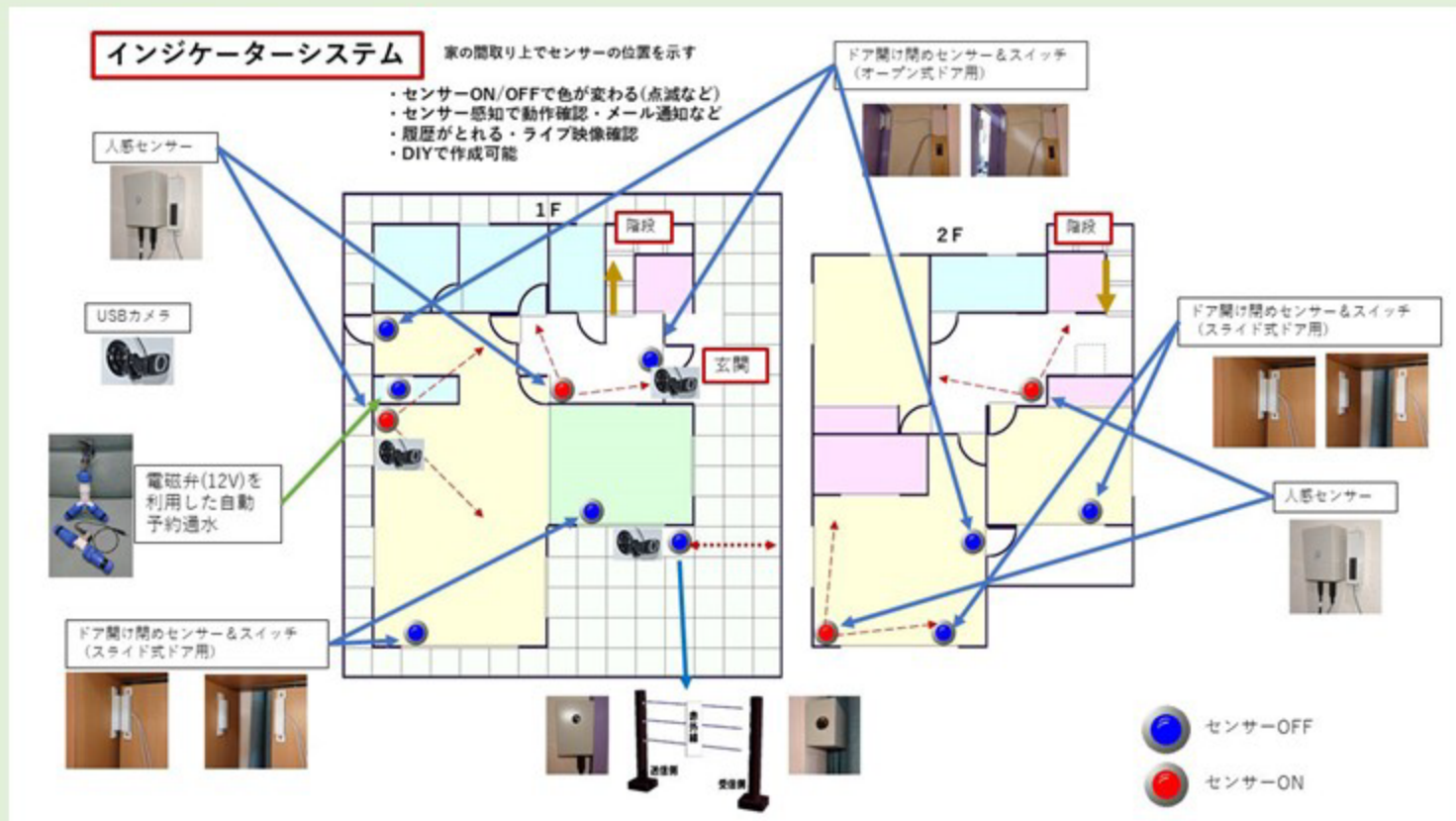
DIYで
水を操る
プラットフォーム**電腦地蔵**® 使用例
インテリジェント&自由に 水やりを試みよう

留守宅・空き家の管理に利用

※長期短期出張旅行等で留守にする際にもレンタルで利用できます。お問合せください。

空き家問題

日本において、全住宅の内空き家が占める割合は、13.6%（2018年）と言う信じられない状態になっています。2033年には30.2%(3戸に1戸)が空き家になると予測されています。管理されていない空き家には様々な問題が生じます。害虫の発生や放火、不法投棄など数え上げたらきりがありません。更に、2015年に「空家等対策の推進に関する特別措置法」、通称「空家法」が成立しました。これにより、空き家を自治体が「特定空家」と定めることが可能になりました。この「特定空家」に認定されると、立木伐採や住宅の解体撤去などの助言・指導・勧告・命令をしたり、行政代執行（強制執行）も可能になります。これを回避するためには、空き家が適切に管理されていることが必要となります。



電腦地蔵には、空き家管理に最適な、インタフェースアプリ「IWIndicator」が用意されています。家屋の見取り図を、図面が苦手な人でも簡単に作成できます。（作成画面は「トイレの状態管理」参照）

また、様々な種類のセンサーアタッチメントも用意されていますので、環境に応じた細やかな対応も取れます。

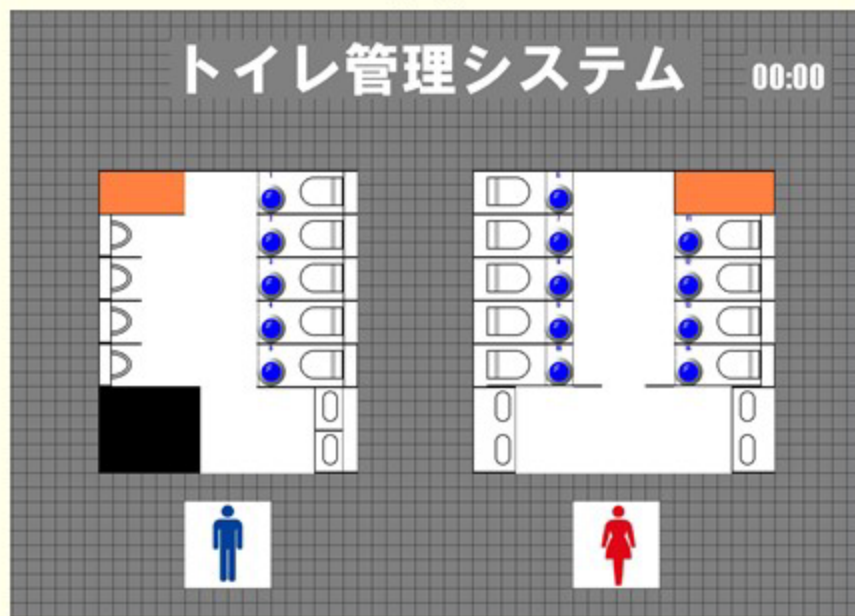
更にリレーボックスを利用すれば、パトライトやサーチライトなどの緊急信号や通報、カメラを使った遠隔監視など自由自在にシステムを組めます。

※協業企業を募集しています

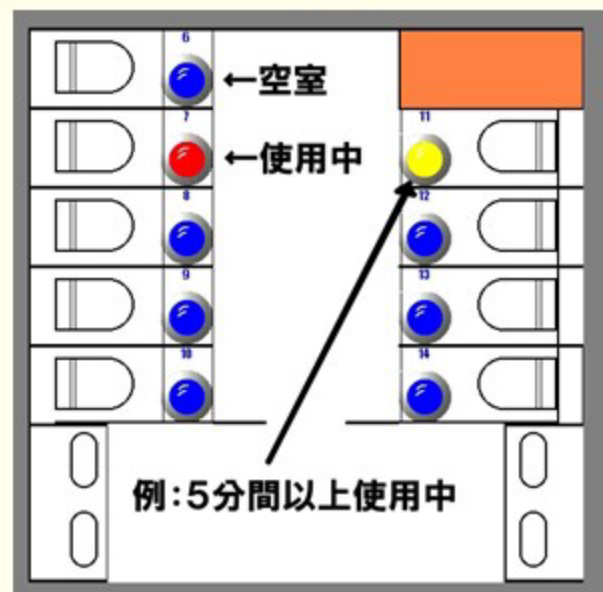
トイレ等の状態管理に利用

IWIndicator（別売り）で見取り図を自由自在に作れます

【例】

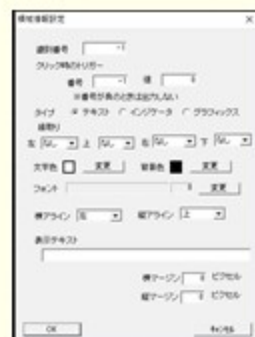


【例】



画面の方眼紙上にパーツを配置することで、誰にでも簡単に画面作成ができます
パーツは、自由に作ることが可能です テキストも入力できます

上の例の画面は、個室のドアが開まったときは赤いランプが点灯し、
5分以上ドアが開かないときは、黄色のランプが点灯するように設定しました



IWIndicatorでは、状態を5つまで切り替えることができます

（例：青色→空室 赤色→使用中
黄色→5分以上使用 橙色→10分以上使用
緑色→30分以上使用など）

色や状態は環境に応じて設定できます
使い方は自由な発想で見取り図を作成することが出来ます

HPの製品ページ「基本製品」より購入できます

※作成方法等の詳細は随時HPまたはYouTube電脳地蔵チャンネルで随時紹介します

※ BtoBの他にBtoCにも対応します

水やり・灌水の自動化に利用



WinPC

プラットフォーム電腦地蔵
インストール済み



USB(B⇔C)
(リレーBOXセット)

弊社から直接購入
HPより購入できます

- ・IWリレーBOX (リレー装置)
- ・IW電磁弁 (蛇口ニップル付きor無し)
- ・プラットフォーム電腦地蔵
- ・各種延長コード
- ・灌水制御SEED (フリー)

すき間ケーブル

有線でもサッシ窓を通して
室内と外を繋げられる
PCとリレー装置は室内に設
置するが多いため便利

既に水やりの設置をされている場合は、水道栓と各ホースの間にIW電磁弁を挟み、コードをIWリレーBOXに繋がればOKです

IWリレーBOXには計10台までの電磁弁を繋げることができます

あとは自由に楽しくDIYで設置してください

※ プラットフォーム電腦地蔵のインストール方法、各種設置方法やプログラミング設定は電腦地蔵HP内の動画、またはYouTube電腦地蔵チャンネルで詳細を説明しています。



IWリレーBOX

12V1Aアダプター
(リレーBOXセット)

12V5Aアダプター
3台以上の電磁弁
使用に必要

電磁弁ホースコネクタ付

IW電磁弁蛇口ニップル
& ホースコネクタ付



水道栓



2~4分割を
組み合わせられる



プランター用水やり



スプリンクラー・ミストなど

■水道栓と各ホースの間にIW電磁弁を挟み、コードをIWリレーBOXに繋がればOKです
あとは電腦地蔵でコントロールするだけです



小規模農園・家庭栽培にも



プランター用水やりを自動で



スプリンクラー・ミストを自動で

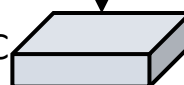
電磁弁 & ホースコネクタ



電源装置付
リレーBOX

USB(B⇔C)

PC





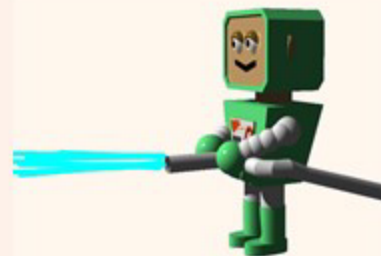
赤外線を通過するたびに
数個のスプリンクラーが
作動し、粉塵を抑える（時
間設定・予約設定が可能）

工事現場の防塵に利用

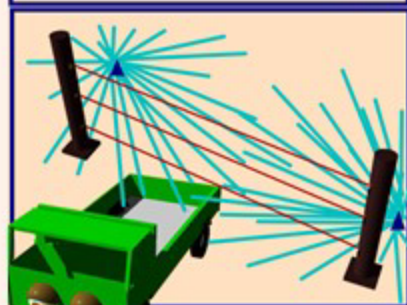
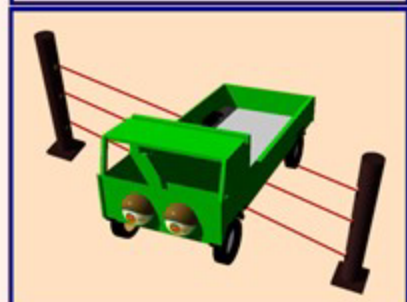
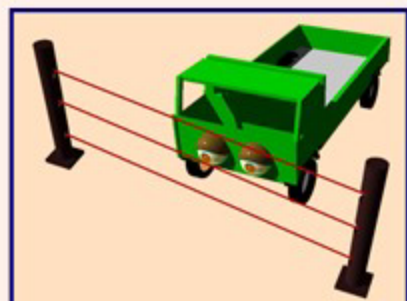
工事現場入口でトラックが通るごとに、赤外線センサーと電磁弁で自動的に水巻きをします（時間設定などが可能です）

赤外線アタッチメントは、3本までの赤外線を自由に組み合わせることが出来ます
並列に繋ぐことで、トラックの高さを気にせずに配置できます

市販のスプリンクラーや散水器などを利用すれば簡単に防塵対策ができます
今まで人の手でやっていたことを自動化することで、人件費節約になります



自動化することで
人件費削減に貢献



※格納BOXを製造し、このシステムを卸販売できる協業企業を募集しています

赤外線通過センサーユニット

